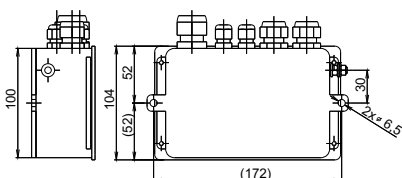
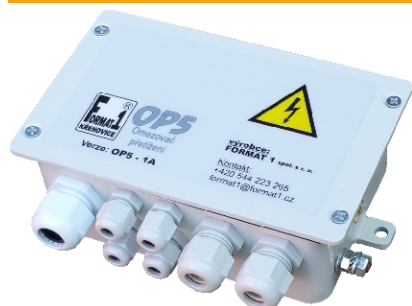


OMEZOVAČ PŘETÍŽENÍ ZDVIHACÍCH ZAŘÍZENÍ

OP5



vnitřní uspořádání



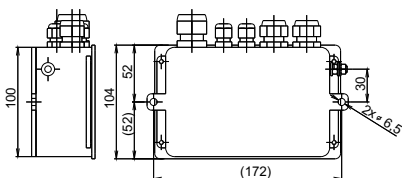
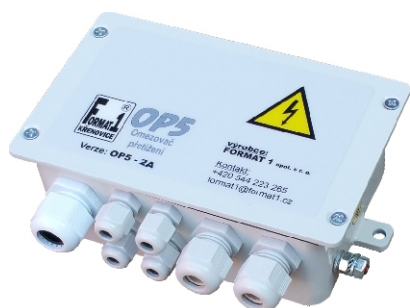
Určen pro mostové jeřáby či kladkostroje S JEDNÍM ZDVIHEM

- Lze připojit k jakémukoliv tenzometrickému snímači síly řady SL, LB, VK, či jinému snímači, s výstupním signálem cca. 2mV/V a napájením 5VDC
- Napájení volitelně 24VDC, 24VAC, 42VAC, 48VAC, 230VAC
- 3 nezávislá výstupní relé s kontakty 250VAC/0,5A, NC/NO
- Nastavení a kalibrace pomocí 4 tlačítek a 10 mm LED displeje
- Indikace aktivace relé LED diodami
- Nastavitelná stabilizace dynamického rázu při zvedání břemene
- Nastavitelné hystereze spínání relé
- Velmi robustní kovové provedení

OP5 - typy

typ	napájení	provedení
OP5-24VDC	24VDC	displej i LED pod neprůhledným víkem
OP5-24VAC	24VAC	displej i LED pod neprůhledným víkem
OP5-42VAC	42VAC	displej i LED pod neprůhledným víkem
OP5-48VAC	48VAC	displej i LED pod neprůhledným víkem
OP5-230VAC	230VAC	displej i LED pod neprůhledným víkem
OP5-xxx-D	-	displej viditelný pod průzorem, LED i tlačítka skryta
OP5-xxx-DL	-	displej i LED viditelný pod průzorem, tlačítka skryta
OP5-xxx-DLT	-	displej i LED viditelný pod průzorem, tlačítka na víku

OP5-2A



vnitřní uspořádání



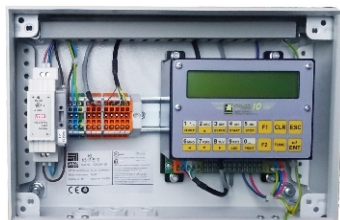
Určen pro mostové jeřáby či kladkostroje SE DVĚMA ZDVIHY NA JEDNÉ SPOLEČNÉ KOČCE

- Lze připojit k jakémukoliv tenzometrickému snímači síly řady SL, LB, VK, či jinému snímači, s výstupním signálem cca. 2mV/V a napájením 5VDC
- Napájení volitelně 24VDC, 24VAC, 42VAC, 48VAC, 230VAC
- 3 nezávislá výstupní relé s kontakty 250VAC/0,5A, NC/NO
- Nastavení a kalibrace pomocí 4 tlačítek a 10 mm LED displeje
- Indikace sepnutí relé LED diodami
- Nastavitelná stabilizace dynamického rázu při zvedání břemene
- Nastavitelné hystereze spínání relé
- Velmi robustní kovové provedení
- Hlídaní přetížení jednotlivých zdvihů samostatně a součtového zatížení obou zdvihů
- Nastavení různých kombinací spínání relé: samostatně pro každý zdvih či součtově pro celkové zatížení

OP5-2A - typy

typ	napájení	provedení
OP5-2A-24VDC	24VDC	displej i LED pod neprůhledným víkem
OP5-2A-24VAC	24VAC	displej i LED pod neprůhledným víkem
OP5-2A-42VAC	42VAC	displej i LED pod neprůhledným víkem
OP5-2A-48VAC	48VAC	displej i LED pod neprůhledným víkem
OP5-2A-230VAC	230VAC	displej i LED pod neprůhledným víkem
OP5-2A-xxx-D	-	displej viditelný pod průzorem, LED i tlačítka skryta
OP5-2A-xxx-DL	-	displej i LED viditelný pod průzorem, tlačítka skryta
OP5-2A-xxx-DLT	-	displej i LED viditelný pod průzorem, tlačítka na víku

OP-F10-2K



Určen pro mostové jeřáby či kladkostroje SE DVĚMA SAMOSTATNÝMI KOČKAMI na společném mostě či nosníku

- Lze připojit k jakémukoliv tenzometrickému snímači síly řady SL, LB, VK, či jinému snímači, s výstupním signálem cca. 2mV/V a napájením 5VDC
- Napájení 230VAC
- 2 nezávislá výstupní relé s kontakty 250VAC/0,5A, NC/NO
- Nastavení a kalibrace pomocí 16 tlačítek a 10 mm LCD podsvětleného displeje
- Nastavitelná stabilizace dynamického rázu při zvedání břemene
- Nastavitelné hystereze spínání relé
- Velmi robustní kovové provedení
- Hlídaní přetížení jednotlivých koček samostatně a součtového zatížení obou koček
- Propojení obou jednotek datovým kabelem

OP5-xxx VARIANTY PŘEVODNÍ

Všechny jednotky řady OP5 mohou být dodány v těchto provedeních:

OP5-xxx-D



- Displej viditelný průzorem
- Tlačítka a LED skryta pod víkem

OP5-xxx-DL



- Displej a LED viditelné průzorem
- Tlačítka skryta pod víkem

OP5-xxx-DLT



- Displej a LED viditelný průzorem
- Tlačítka na víku

OP5-SP



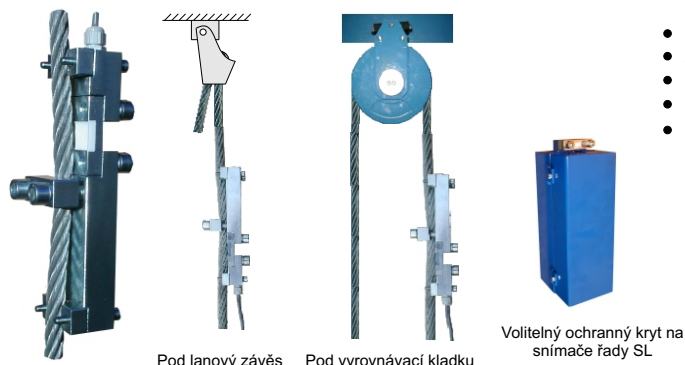
Určen pro jeřáby s proměnnou nosností, se sklopným ramenem

- Lze připojit k jakémukoliv tenzometrickému snímači síly řady SL, LB, VK, či jinému, s výstupním signálem cca. 2mV/V a napájením 5VDC
- Napájení volitelně 24VDC, 24VAC, 42VAC, 48VAC, 230VAC
- 3 výstupní relé s kontakty 250VAC/0,5A, NC/NO (1. a 2. relé varování při přiblížení k max. nosnosti, 3. relé omezovač přetížení)
- Ovládání pomocí 4 tlačítek a 10 mm LED displeje
- Indikace aktivace relé LED diodami, snímač náklonu (vyložení) ramene
- Nastavitelná stabilizace dynamického rázu při zvedání břemene

OP5 - typy

typ	napájení	provedení
OP5-SP-24VDC	24VDC	displej i LED pod neprůhledným víkem
OP5-SP-24VAC	24VAC	displej i LED pod neprůhledným víkem
OP5-SP-42VAC	42VAC	displej i LED pod neprůhledným víkem
OP5-SP-48VAC	48VAC	displej i LED pod neprůhledným víkem
OP5-SP-230VAC	230VAC	displej i LED pod neprůhledným víkem
OP5-SP-xxx-D	-	displej viditelný pod průzorem, LED i tlačítka skryta
OP5-SP-xxx-DL	-	displej i LED viditelný pod průzorem, tlačítka skryta
OP5-SP-xxx-DLT	-	displej i LED viditelný pod průzorem, tlačítka na víku

SL1, SL2



Pod lanový závěs

Pod vyrovnávací kladku

Volitelný ochranný kryt na snímače řady SL

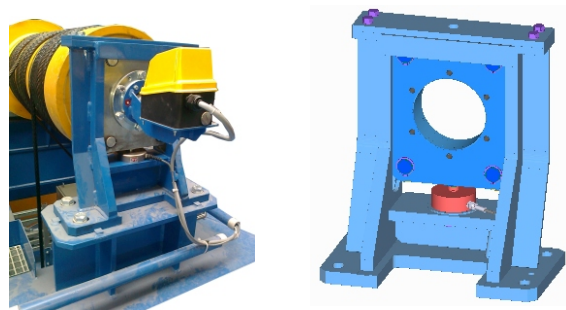
Snímač síly na lano

- Instalace na pevný konec lana nebo pod vyrovnávací kladku
- Jednoduchá montáž
- Není nosným prvkem
- Pro lana od průměru 6,3 mm až do průměru 32 mm
- Pro objednávku nutno sdělit sílu v laně

OP5 - typy

typ	délka	provedení
SL1	220 mm	pro lano průměru 6,3 mm - 18 mm
SL2	240 mm	pro lano průměru 18,1 mm - 32 mm

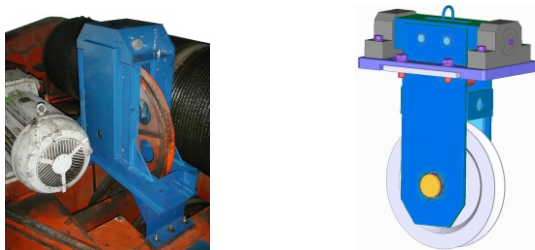
LB



Vážící těleso ložiska lanového bubnu

- Velmi oblíbený typ snímače síly
- Při výměně lana není nutná nová kalibrace
- Je pevnou součástí jeřábu
- Robustní princip konstrukce
- Lze instalovat na většinu mostových jeřábů
- Přizpůsobení rozměrům stávajícího tělesa ložiska bubnu
- Velikost vážícího tělesa dodáme buď dle výkresu stávajícího tělesa ložiska, nebo si oměříme stávající rozměry přímo na jeřábu

VK



Vážící těleso vyrovnávací kladky

- Vhodné především pro případy, kdy nelze instalovat snímač LB, nebo pro jeřáby s vyšším lanováním, než 8/2
- Při výměně lana není nutná nová kalibrace
- Je pevnou součástí jeřábu
- Velmi přesné měření zatížení (vzhledem k funkci omezovače přetížení)
- Lze instalovat na většinu mostových jeřábů
- Lze se přizpůsobit rozměrům stávající vyrovnávací kladky

... a další snímače síly



Tenzometrické snímače síly s nosnostmi od 1 kg až do 200t

- Zakázkové konstrukce pro uložení snímačů síly na atypická zdvihací zařízení



výroba, prodej, servis:

FORMAT 1 spol. s r. o.

Mlýnská č.p. 304, č.or. 84
683 52 KŘENOVICE (u Brna)
GPS: 49°08' 44"N, 16°49' 47"E

tel.: 00420 544 223 265

00420 544 223 668

fax.: 00420 544 223 996

mobil.: 00420 603 253 728

00420 739 069 991

www.format1.cz

E-mail: format1@format1.cz