

LCBB - PRECIZNÍ OHYBOVÝ TENZOMETRICKÝ SNÍMAČ

LCBB je ohybový tenzometrický snímač síly, zhotovený z nerezové oceli. Je určen pro aplikace, kde je důraz na vysokou přesnost vážení a odolnost proti vlhkosti a prachu.

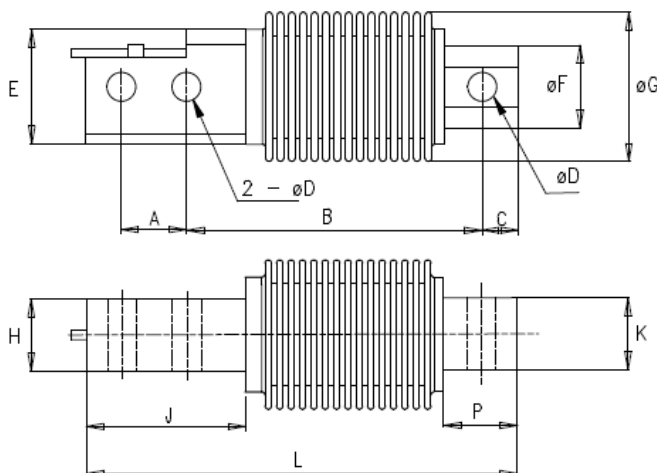


APLIKACE

- Váhy pro síla, násypky, zásobníky, nádrže
- Ploškové váhy
- Měření tlakových i tahových sil
- Testovací zařízení
- Váhy pro potravinářský a chemický průmysl

PŘEDNOSTI

- Škála nosností od 5 kg do 500 kg
- Nerezové provedení
- Standardní rozměry - zaměnitelný
- Citlivost 2 mV/V
- Snadná montáž
- Hermeticky utěsněn
- Stupeň krytí IP68



BAREVNÉ ZNAČENÍ VODIČŮ

Signál	s-	červená
Napájení	e-	černá
Napájení	e+	zelená
Signál	s+	bílá

TABULKA ROZMĚRŮ

model	nosnost [kg]	A [mm]	B [mm]	C [mm]	ΦD [mm]	E [mm]	F [mm]	ΦG [mm]	H [mm]	K [mm]	L [mm]	P [mm]	hmotnost [kg]
LCBB - 5 kg	5	18,0	82,0	10,0	8,2	31,75	23,0	39,0	20,0	20,0	120	21,2	0,9
LCBB - 10 kg	10	18,0	82,0	10,0	8,2	31,75	23,0	39,0	20,0	20,0	120	21,2	0,9
LCBB - 20 kg	20	18,0	82,0	10,0	8,2	31,75	23,0	39,0	20,0	20,0	120	21,2	0,9
LCBB - 30 kg	30	18,0	82,0	10,0	8,2	31,75	23,0	39,0	20,0	20,0	120	21,2	0,9
LCBB - 50 kg	50	18,0	82,0	10,0	8,2	31,75	23,0	39,0	20,0	20,0	120	21,2	0,9
LCBB - 100 kg	100	18,0	82,0	10,0	8,2	31,75	23,0	39,0	20,0	20,0	120	21,2	0,9
LCBB - 200 kg	200	18,0	82,0	10,0	8,2	31,75	23,0	39,0	20,0	20,0	120	21,2	0,9
LCBB - 350 kg	350	18,0	82,0	10,0	10,3	31,75	24,0	39,0	20,0	19,0	120	21,2	0,9
LCBB - 500 kg	500	18,0	82,0	10,0	10,3	31,75	24,0	39,0	20,0	19,0	120	21,2	0,9

TECHNICKÉ PARAMETRY

Rozsah jmenovitých nosností	5 .. 500 kg	Povozní zatěžování	100 % jm. nosnosti
Jmenovitý výstupní signál	2 mV/V ±1,0%	Bezpečné přetížení	150 % jm. nosnosti
Chyba linearity	< 0,017 % (0,05%*) v rozs.	Mezní zatížení (porušení)	300 % jm. nosnosti
Chyba opakovatelnosti	< 0,010 % v celém rozsahu	Odpor na vstupu	445 Ω ± 65 Ω
Kombinovaná chyba	< 0,020 % v celém rozsahu	Odpor na výstupu	350 Ω ± 3,5 Ω
Vyvážení nuly	< 1,000 % z nosnosti	Izolační odpor	> 5000 MΩ při 50 V DC
Creep chyba (tečení) za 30 min	< 0,020 % (0,07%*) v rozs.	Napájecí napětí (doporučené)	5 .. 12 V AC/DC
Vliv teploty na zesílení / 10 °C	< 0,014 % (0,05%*) v rozs.	Napájecí napětí (maximální)	18 V AC/DC
Vliv teploty na nulu / 10 °C	< 0,017 % (0,07%*) v rozs.	Typ kabelu	3 m délka, Φ5 mm, stíněný, 4x0,24 mm ² , 24 AWG, PUR plášť
Rozsah pracovních teplot	-35 .. 65 °C	Materiál snímače	nerezová ocel
Rozsah skladovacích teplot	-50 .. 85 °C	Ochrana proti korozi	poniklováno
Rozsah kompenzovaných teplot	-10 .. 40 °C	Klasifikace krytí	IP68

Specifikace označené * platí pro nosnosti 5 kg a 10 kg.