

PTSSP6-GW - NEREZOVÝ JEDNOBODOVÝ SNÍMAČ

PTSSP6-GW je nerezový tenzometrický jednobodový snímač síly, tzv. singlepoint. Je určený pro zhotovení jednoduchých plošinových vah do rozměrů 600 x 600 mm, o váživostech do 500 kg.



APLIKACE

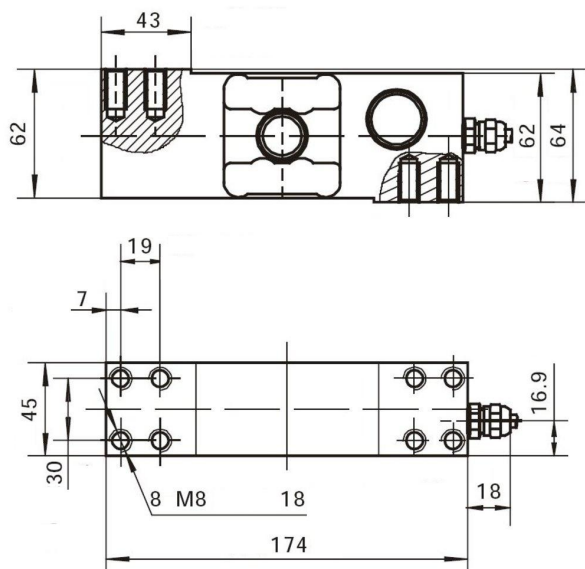
- Plošinové váhy
- Váhy dopravníků
- Vážní rámy
- Potravinářský a chemický průmysl

PŘEDNOSTI

- Škála nosností od 20 kg do 500 kg
- Kompaktní provedení, malé rozměry
- Použitelný až do rozměrů plošiny 600 x 600 mm
- Citlivost 2 mV/V
- Snadná montáž
- Robustní konstrukce (vzhledem k nosnosti)
- Nerezové provedení
- Elektrické krytí IP68

BAREVNÉ ZNAČENÍ VODIČŮ

Napájení	e+	červená
Napájení	e-	černá
Signál	s+	zelená
Signál	s-	bílá



TABULKA ROZMĚRŮ

model	nosnost [kg]	maximální rozměry plošiny [mm]	hmotnost [kg]
PTSSP6-GW - 200 kg	200	600 x 600	2,9
PTSSP6-GW - 300 kg	300	600 x 600	2,9
PTSSP6-GW - 400 kg	400	600 x 600	2,9
PTSSP6-GW - 500 kg	500	600 x 600	2,9

TECHNICKÉ PARAMETRY

Rozsah jmenovitých nosností	200 .. 500 kg	Provozní zatěžování	100 % jm. nosnosti
Jmenovitý výstupní signál	2 mV/V ±0,2 mV	Bezpečné přetížení	150 % jm. nosnosti
Chyba linearity	< 0,017 % v celém rozsahu	Mezní zatížení (porušení)	300 % jm. nosnosti
Chyba opakovatelnosti	< 0,010 % v celém rozsahu	Odpor na vstupu	350 Ω ± 3,5 Ω
Kombinovaná chyba	< 0,020 % v celém rozsahu	Odpor na výstupu	350 Ω ± 3,5 Ω
Chyba mimostředního zatížení	< 0,020 % v celém rozsahu	Izolační odpor	> 5000 MΩ při 50 V DC
Creep chyba (tečení) za 30 min	< 0,020 % v celém rozsahu	Napájecí napětí (doporučené)	5 .. 12 V AC/DC
Vyvážení nuly	< 1,000 % z nosnosti	Napájecí napětí (maximální)	18 V AC/DC
Vliv teploty na zesílení / 10 °C	< 0,014 % v celém rozsahu	Typ kabelu	φ5,1 mm, stíněný, 4 vodičový PUR plášť
Vliv teploty na nulu / 10 °C	< 0,017 % z nosnosti	Délka kabelu	3 m
Rozsah pracovních teplot	-35 .. 65 °C	Materiál snímače	nerezová ocel
Rozsah skladovacích teplot	-50 .. 85 °C	Klasifikace krytí	IP68
Rozsah kompenzovaných teplot	-10 .. 40 °C		